

LEO FB – gorąca nowość

Firma Flowair, adaptując rozwiązania oparte na nowych technologiach, już od pięciu lat oferuje branży grzewczo-wentylacyjnej swoje produkty. Kolejną, a zarazem najnowszą jej propozycją jest LEO FB.

Nagrzewnica wodna, bo o niej tu mowa, jest produktem nowej generacji. Kto bowiem twierdzi, że urządzenie w obudowie z blachy musi być toporne i brzydkie, może teraz zweryfikować swój pogląd zapoznając się z nową grupą urządzeń LEO FB. Łączą one w sobie zalety urządzeń metalowych i wykonywanych z tworzywa sztucznego.

Wydajna

Zasada działania LEO FB w gruncie rzeczy nie różni się od pozostałych, dostępnych na rynku nagrzewnic. Wentylator zasysa powietrze z pomieszczenia i kieruje je na wymiennik ciepła. Strumień powietrza, omywając aluminiowe lamele odbiera od nich ciepło i tak ogrzany, wdmuchiwany jest do wnętrza. Rozwiązania konstrukcyjne są już jednak inne niż u konkurentów. Pozwoliły one na uzyskanie wysokiej efektywności urządzenia przy

ką wytrzymałość, przy niskiej masie. Kształt dyszy, brak w wykończeniu ostrych krawędzi, zapewniają bardziej uregulowany przepływ powietrza, zmniejszają jego opory, ograniczając jednocześnie straty i w znacznym stopniu niwelując poziom hałasu. Dodatkowo, dysza rozprzodza strumień powietrza na całą powierzchnię wymiennika, zapewniając całkowite jego wykorzystanie. Należy też wspomnieć, że technologia produkcyjna wprowadzona przez firmę, zapewnia praktycznie bezodpadowe wykonanie tego elementu.

Estetyczna

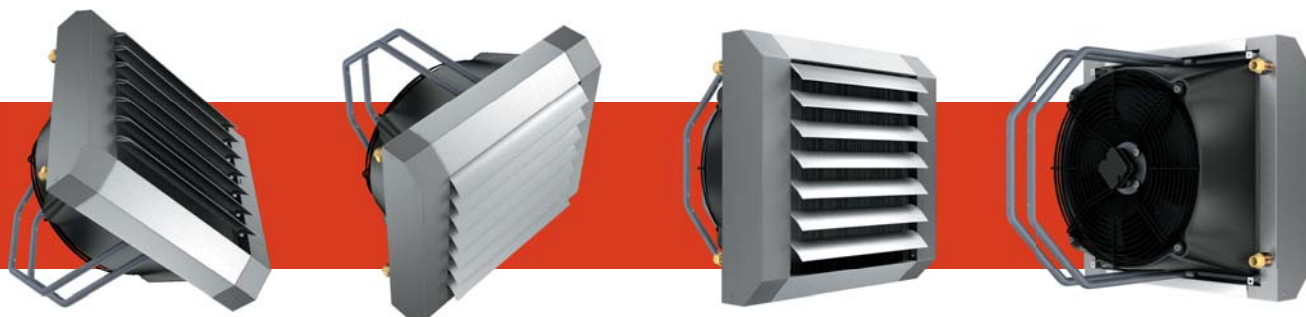
Poszczególne elementy składowe nagrzewnicy zostały tak zaprojektowane, aby uzyskać możliwie niską masę urządzenia, wysoką wytrzymałość oraz jak najlepsze walory estetyczne. Grafitowo – srebrną obudowę wykonano z blachy stalowej,



pod sufitem za pomocą szpilek. Takie rozwiązanie daje możliwość łatwego wypoziomowania po zawieszeniu. Innym sposobem montażu jest zawieszenie z użyciem konsoli (nie jest standardowym wyposażeniem). Umożliwia ona zamocowanie urządzenia na ścianie, pod sufitem, a także na słupach i filarach, równolegle lub pod kątem do przegrody.

Wpływ powietrza z nagrzewnicy wyrównywany jest za pomocą kierownic. Dzięki nim możliwa jest regulacja kąta wylotu. Kierownice można zamontować w pionie lub w poziomie w oknie urządzenia, zatem strumień powietrza może być kierowany w dowolne miejsce, bez demontażu całej nagrzewnicy.

Z LEO FB mogą współpracować różne rodzaje systemów sterowania. Może być ona wykonana jako standardowa nagrzewnica „typ S” sterowana termostatem ON/OFF oraz transformatorowym regulatorem prędkości obrotowej. Bardziej zaawansowanym rozwiązaniem jest LEO FB „typ M”, które umożliwia modulacyjną pracę nagrzewnicy. Aparatem sterują zintegrowane sterowniki, które dostosowują jego działanie do zapotrzebowania na ciepło w pomieszczeniu. Dzięki takiemu rozwiązaniu, zwiększając komfort cieplny oraz minimali-



niewielkich jego gabarytach. Przykładowo, jedno urządzenie z typoszeregu, nagrzewnica wodna LEO FB 45, ma wydajność 4400 m³/h i osiąga moc 45,5 kW (przy parametrach czynnika grzewczego 90/70oC i temperaturze powietrza zasysanego 0oC). Są to stosunkowo wysokie parametry jak na urządzenie o tak niewielkich wymiarach (wys./szer./gt. 600x640x340).

Wysoką wydajność zapewnia zastosowany wentylator renomowanego producenta. Jest to urządzenie energooszczędne, bo do jego zasilania pobierana jest moc zaledwie 280W, które dzięki zastosowaniu łopatek z tworzywa sztucznego, generuje niższy poziom hałasu. Wentylator osadzono w aerodynamicznej dyszy wykonanej również z tworzywa sztucznego, gwarantującego jej wyso-

malowanej proszkowo ze strukturą. Taki rodzaj powłoki zwiększa jej odporność na zarysowania i zabrudzenia, nadając jednocześnie ciekawy wygląd. Urządzenie, nad którego charakterem obudowy pracowało profesjonalne studio designerskie, poza funkcją grzewczą, może być zatem ciekawym elementem architektonicznym w obiekcie.

Funkcjonalna

Leo FB jest bardzo funkcjonalnym urządzeniem. Niewielkie wymiary i niska masa, bo zaledwie 18,7 kg (LEO FB 45 bez wody) sprawiają, że montaż jego jest dużo prostszy i zbędne tu będą wytrzymałe konstrukcje nośne. Standardowe wyposażenie w uchwyty ułatwia zamocowanie

zując hałas pracującej nagrzewnicy, w znacznym stopniu oszczędzamy energię elektryczną.

Podsumowanie

Oferując projektantom, instalatorom, inwestorom nagrzewnicę wodną LEO FB, firma Flowair daje możliwość lepszego wykorzystania walorów ogrzewania nadmuchowego.

Po pomyślnych testach, które zostały przeprowadzone m.in. na obiektach przemysłowych, jest gotowa wprowadzić ją do powszechnej sprzedaży. Premiera nagrzewnicy odbędzie się na Międzynarodowych Targach Instalacyjnych, które będą miały miejsce w dniach 22 – 25 kwietnia w Poznaniu.

reklama na s. xxx