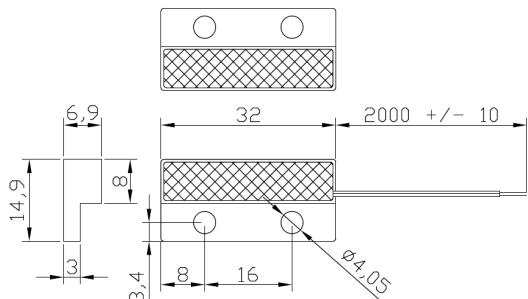
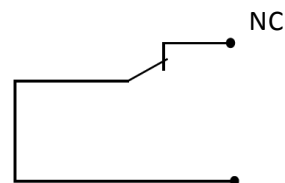


DCe – magnetical door contact for ELIS A, B, DUO and DRV ELIS / magnetische deurschakelaar voor luchtgordijnen ELIS A, B, DUO en DRV ELIS / magnetyczny czujnik drzwiowy dla ELIS A, B, DUO i DRV ELIS / магнитный дверной датчик для завес ELIS A,B,DUO и DRV ELIS

1. MAIN DIMENSIONS | UITWENDIGE AFMETINGEN | GŁÓWNE WYMIARY | ГАБАРИТЫ



2. WIRING DIAGRAM | ELEKTRISCHE SCHEMA | SCHEMAT PODŁĄCZENIA | ЭЛЕКТРИЧЕСКАЯ СХЕМА



3. WIRING DIAGRAM | AANSLUITSCHEMA | SCHEMAT PODŁĄCZENIA | СХЕМА ПОДКЛЮЧЕНИЯ

Connection cable length / Lengte verbindingskabel / Długość przewodu / Длина соединительного кабеля	2 m
Operation temperature range / Regeltemperatuurbereik / Zakres temperatury pracy / Диапазон рабочей температуры	-5 ... +60°C
Protection degree / Indice de protection / Stopień ochrony / Степень защиты	IP64
Contacts current capacity / Max. stroomverbruik / Obciążalność styków / Макс. нагрузка на клеммы	0,5A
Power supply / Stroomvoorziening / Zasilanie / Питание	Max.175 VDC
Weight / Gewicht / Waga / Вес	100 g
Installation type / Bevestiging / Rodzaj mocowania / Вид установки	Surface (wall) / Opbouw (wand) / Natynkowy / Настенная
Colour / kleur / kolor / цвет	White / wit / Biały / белый

4. INSTALATION | INSTALLATIE | MONTAŻ | УСТАНОВКА

Magnetic switch is dedicated for indoor installation. It is adapted to cooperate with the moving parts of the doorways. It is equipped with a two-wire connection cable with a length of 2m. **In the case of sliding doors (with a parallel installation of the sensor and magnet) is required distance 8-12mm between the sensor housing and the magnet.**

Magnetische schakelaar is speciaal bedoeld voor installatie binnenshuis. Het is aangepast om samen te werken met de bewegende delen van de deuropeningen. Het is uitgerust met een tweedraads aansluitkabel met een lengte van 2m. **In het geval van schuifdeuren (met een parallelle installatie van de sensor en de magneet) is een afstand van 8-12 mm tussen de sensorbehuizing en de magneet vereist.**

Magnetyczny czujnik krańcowy przeznaczony jest do montażu wewnątrz pomieszczeń. Dostosowany jest do współpracy z ruchomymi częściami otworów drzwiowych. Wyposażony jest w dwużyłowy przewód przyłączeniowy o długości 2 m. **W przypadku drzwi przesuwanych (przy montażu równoległym czujnika i magnesu) czujnik należy zamontować z zachowaniem dystansu w zakresie 8-12 mm pomiędzy magnesami.**

Магнитный дверной датчик предназначен для установки внутри помещения. Работает с подвижными частями двери. Оснащен двухжильным присоединительным кабелем длиной 2 м.

В случае раздвижных дверей (при одновременной работе датчика и магнита) необходимо обеспечить расстояние 8-12 мм между корпусом датчика и магнитом.

